


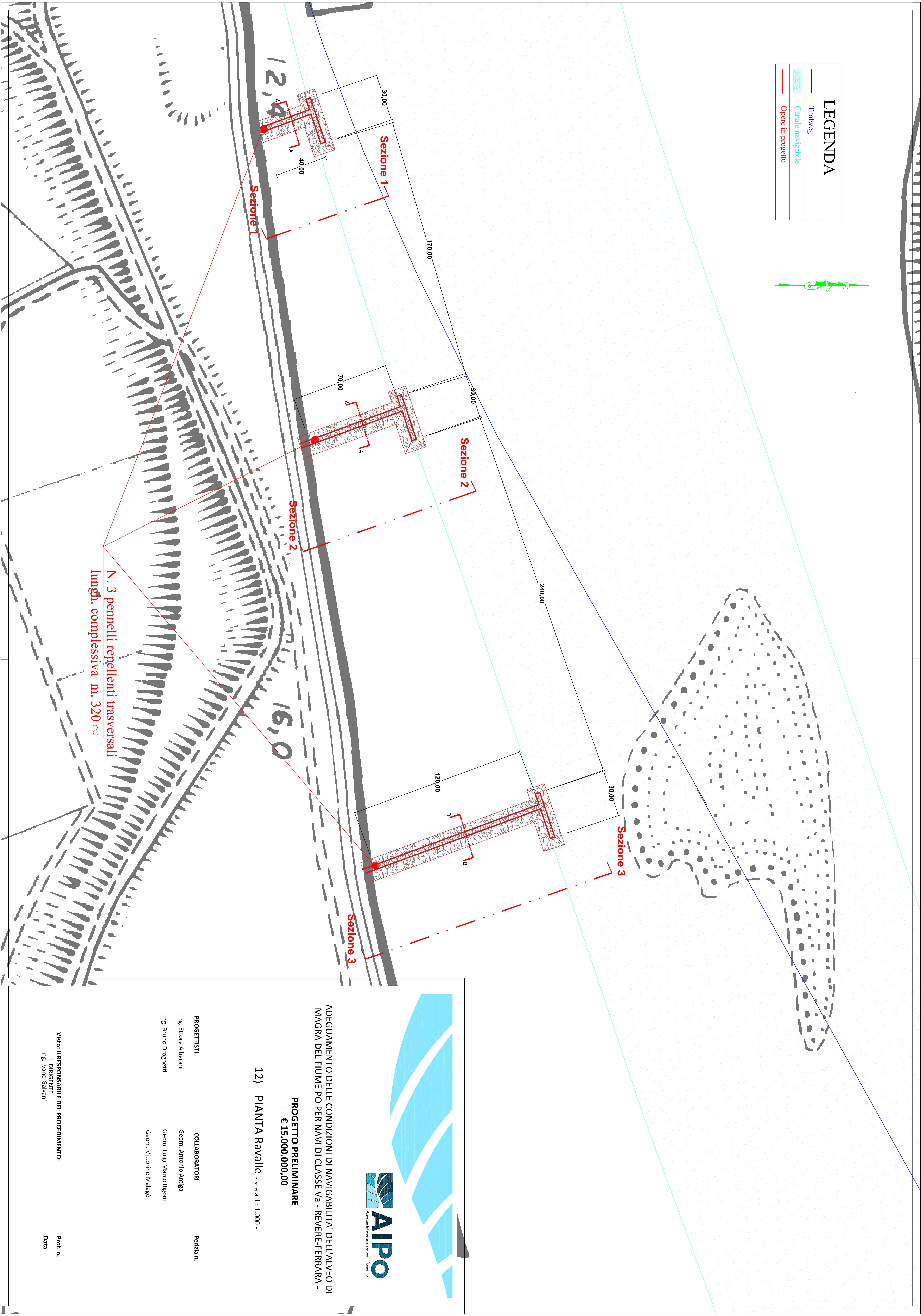


LEGENDA	
	Thalweg
	Canale navigabile
	Opere in progetto



N. 3 pennelli repellenti trasversali  
lungh. complessiva m. 320 ~



ADEGUAMENTO DELLE CONDIZIONI DI NAVIGABILITA' DELL'ALVEO DI  
MAGRA DEL FIUME PO PER NAVI DI CLASSE Va - REVERE-FERRARA -  
PROGETTO PRELIMINARE  
€ 15.000.000,00

12) Pianta Ravalle - scala 1 : 1.000 -

PROGETTISTI	COLLABORATORI	Perizia n.
Ing. Ettore Alberani	Geom. Antonio Antiga	
Ing. Bruno Droglietti	Geom. Luigi Marco Bigoni	
	Geom. Vittorio Maiago	

Visto: IL RESPONSABILE DEL PROCEDIMENTO:  
IL DIRIGENTE  
Ing. Ivano Galvani

Prot. n.  
Data